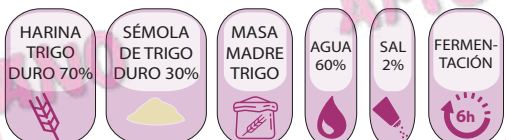




## Sémola de trigo duro

- Pan de harina de trigo de la zona de la Puglia italiana y sémola de trigo duro.

### INGREDIENTES:



## Quinoa y Chía

- Pan de harina de trigo y centeno con soja, sésamo, pipas de girasol, quinoa y chía.

### INGREDIENTES:



SI QUIERES ALGUNO DE NUESTROS  
PANES ESPECIALÍSIMOS PUEDES  
RESERVARLO LLAMANDO  
AL 91 080 59 01

\* Diariamente en Arte&Sano puedes  
disfrutar más de 27 panes diferentes \*



Campaña

Torta de Aranda



Aldeano

Anciano



Sémola de trigo

100% Integral



Artesana

Agua



Manchega

¡NO SÓLO TENEMOS PAN!  
Bollería tradicional, tartas, salados,  
pastelería, etc.  
Ven y descubre todos nuestros  
productos artesanos.



# Panes especialísimos

Un pan diferente para  
cada día



Plaza de Madrid, 10 (POSTERIOR)  
Local 1  
28523 Rivas Urbanizaciones  
Teléfono 91 080 59 01

web [www.artesano.eu](http://www.artesano.eu)

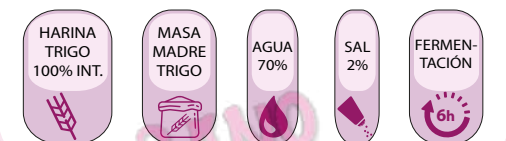
@ [obrador@artesano.eu](mailto:obrador@artesano.eu)



## 100% integral con germen

- Pan de harina de trigo 100% integral  
con germen de trigo. En molde u hogaza.

### INGREDIENTES:



Inscríbete a  
nuestras newsletters

y por tu cumpleaños te  
enviamos una tarjeta  
canjeable por un regalo!  
Además serás el primero en  
conocer todas nuestras  
novedades!



+ArteSanoRivasVaciamadrid

@artesanoRivas

@artesanoRivas



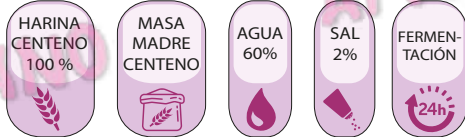
Lunes



Centeno 100%

- Harina de Centeno 100%

INGREDIENTES:



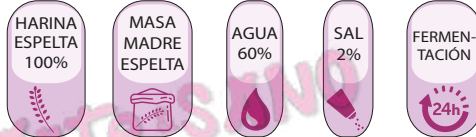
Martes



Espelta integral y

-Harina de espelta Ecológica, sin herbicidas ni abonos químicos.

INGREDIENTES:



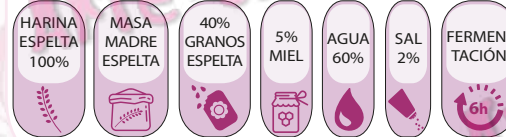
Jueves



Espelta y miel

-Harina 100% de espelta, granos cocidos en masa madre y un toque de miel.

INGREDIENTES:



Viernes

Sábado



Semillas de grano entero

-Pan con semillas de grano entero que al no procesarse conservan sus propiedades.

INGREDIENTES:



Miércoles



Fibra verde especialísimo

- Masa madre de verduras deshidratadas, con manzana, pasas y nueces

INGREDIENTES:



Jueves



Centeno, malta y cerveza

-Pan de trigo y centeno con malta tostada. Amasado con cerveza negra.

INGREDIENTES:



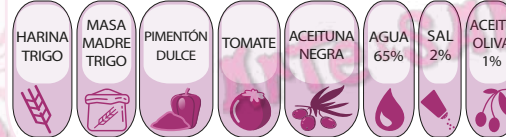
Domingo



Pan tomate

- Pan de harina de trigo con tomate, aceitunas negras y pimentón dulce.

INGREDIENTES:



Sábado

Domingo



Maíz con curry y cúrcuma

- Pan de trigo y maíz con un toque de curry y cúrcuma y semillas de girasol.

INGREDIENTES:

